

# ALYSSA ACC



DR Representaciones es un fabricante nacional, que ofrece una extensa línea de mobiliario técnico y consolas con ilimitadas posibilidades de adaptación a las características y necesidades de cada proyecto, garantizando la total integración de los sistemas.


 Ofrecemos productos y servicios de la mas alta calidad con mas de 20 años de experiencia

 Posibilidad de configuración de producto, a la necesidad del proyecto y del cliente

 Certificación ISO 9001:2008

 Integración de equipos y/o sistemas del cliente

 Diseño exclusivo y registrado en todas las gamas de consolas y mobiliario técnico

 Gran compromiso por el medio ambiente, trabajando para conseguir una reducción máxima de los residuos

Nuestra gama de consolas para centros de control (ACC) específicas para el sector aeronáutico y defensa, son consolas de doble nivel, un nivel de monitores y un nivel de trabajo.

De esta manera se dispone de un área de trabajo superior y permite incorporar equipos de sobremesa sin entorpecer las gestiones del operador.





Sobre de trabajo y/o monitores fabricado en compacto fenólico HPL con líneas suaves para evitar posibles microtraumatismos

Canales horizontales y verticales para la gestión de cableado



Faldón trasero troquelado y vinilos laterales con el logotipo del cliente

Distintas configuraciones, patas registrables, módulos rack de 19" y 10", en formato rack y/o cajoneras. Fondo 600 y/o 800 mm

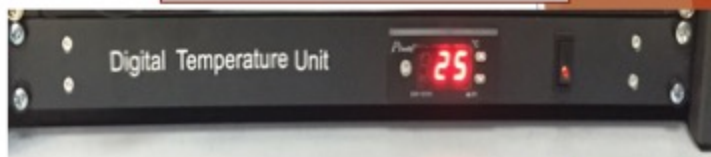




Capillas para la integración de equipos como flexo, reloj, altavoces, botoneras, etc.



Set de ventilación forzada digital con termostato programable



Soportes para monitores adaptados según la configuración de la consola



Elevación eléctrica



Balizamiento LED en los extremos del área de trabajo



Monitor encastrado con elevación eléctrica

